

BAC | COLONNE JAUNE



mémo tri

Le tri
se simplifie,
100%
des papiers et
des emballages
vont dans le
bac jaune.



100% DES EMBALLAGES



Tous les emballages en métal

BOUCHONS, CAPSULES, COUVERCLES,
BLISTERS MÉDICAMENTS...



BOÎTES, CONSERVES, AÉROSOLS, CANETTES,
TUBES...



Tous les emballages en plastique

POTS, BOÎTES, BARQUETTES...



SACS ET FILMS PLASTIQUES



FLACONS, BIDONS, BOUTEILLES, TUBES



Tous les emballages en carton

BRIQUES



CARTONNETTES



BOÎTES



100% DES PAPIERS

Séparer le film plastique de votre magazine (publicité) avant de mettre les deux objets au tri.



Tous les papiers, cartons

JOURNAUX, PUBLICITÉS,
MAGAZINES, LIVRES, CATALOGUES,
CAHIERS, ENVELOPPES, SACS...



Petit rappel

Un emballage ménager est un objet destiné à contenir et à protéger des marchandises, à permettre leur maintenance, leur acheminement et à assurer leur présentation.

Les points de collecte jaunes



En bac



En colonne

Pour bien trier

- **Jeter en vrac** les emballages
- **Ne pas laver** les emballages mais bien les vider
- **Ne pas imbriquer** plusieurs emballages les uns dans les autres
- **Séparer** les différents éléments d'un emballage
- **Plier les cartons** pour gagner de la place

Ne pas mettre

- Tout objet qui n'est pas un emballage ou du papier (pots de fleurs, casseroles, enjoliveurs, téléphones portables, etc...)
- Les piles, les batteries et les ampoules
- Le verre
- Le textile
- Les restes alimentaires
- Les masques, les gants et les mouchoirs

ET MES AUTRES DÉCHETS ?



Dans le bac gris

En **sac fermé** : les déchets d'hygiène (mouchoirs, lingettes, coton-tige, cotons, couches, protections hygiéniques...), les petits objets en plastiques (stylo, rasoir, brosse à dents...), la vaisselle cassée, la litière du chat, les sacs aspirateurs, les balayures...



Dans la colonne à verre

En **vrac** : les bouteilles, pots et bocaux en verre (bouchons et couvercles) à déposer dans le bac jaune.



Dans le composteur

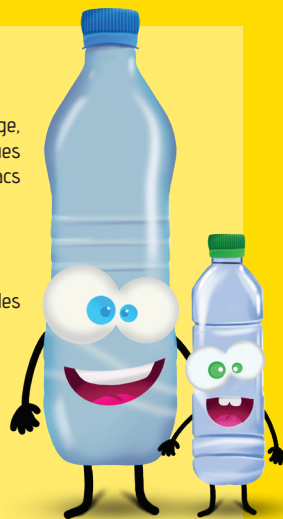
Les déchets alimentaires et les petits déchets de jardin (feuilles, tontes).

Commander un composteur sur www.valtom63.fr



En déchèterie

Les encombrants, les gros cartons, les déchets mobiliers (les vieux meubles, les matelas), l'électroménager, les gravats, le bois, la ferraille, les textiles (linge et chaussures), les déchets de jardin (souches d'arbres, taille, tonte, feuilles, branches), les déchets dangereux (peintures, solvants), les casseroles, les jouets hors d'usage, les piles, les ampoules, les batteries, les radiographies médicales...



Astuces et conseils sur consignesdetri.fr

ADRESSES UTILES

Déchèterie de Rochefort-Montagne

04 73 65 90 99

Horaires d'ouverture été (01/04 au 31/10) :

Lundi, Mardi, Mercredi, Vendredi, Samedi :
9^h00 à 12^h00 et 13^h30 à 17^h30

Horaires d'ouverture hiver (01/11 au 31/03) :

Lundi, Mardi, Mercredi, Vendredi, Samedi :
9^h00 à 12^h00 et 13^h00 à 17^h00

Déchèterie de Bagnols

04 73 22 23 96

Horaires d'ouverture : Mardi, Jeudi et Samedi
de 9^h00 à 12^h00 et de 13^h00 à 17^h00

SMCTOM DE LA HAUTE DORDOGNE

4 Route de Tulle, 63760 BOURG-LASTIC

04 73 21 88 46

Horaires d'ouverture : Du Lundi au Jeudi
de 8^h30 à 12^h00 et de 13^h30 à 17^h00
et le Vendredi de 8^h30 à 12^h00.

Déchèterie de S' Germain Prés Herment

04 73 22 15 48

Horaires d'ouverture : Lundi et Mercredi

de 9^h00 à 12^h00 et de 13^h00 à 17^h00

et le Samedi de 8^h30 à 13^h00

Déchèterie de La Bourboule

04 73 65 51 54

Horaires d'ouverture été (01/04 au 31/10) :

Lundi au Samedi de 9^h00 à 12^h00
et de 13^h30 à 17^h30

Horaires d'ouverture hiver (01/11 au 31/03) :

Lundi au Samedi de 9^h00 à 12^h00
et de 13^h00 à 17^h00

ISDND

Installation de Stockage
de Déchets Non Dangereux

de S' Sauves d'Auvergne

04 73 21 85 76

09 67 35 75 77

Horaires d'ouverture :

Du lundi au vendredi
de 8^h00 à 13^h00
et de 14^h00 à 16^h30

